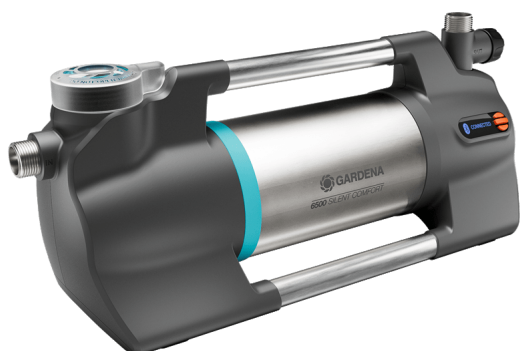


Pompe d'arrosage de surface 6500 SilentComfort - GARDENA - 9059-20



Référence (SKU) : ODA10017

EAN : 4066407502253

Réf. fournisseur : 9059-20

DESCRIPTION

Gardena présente une nouvelle gamme de pompes avec un niveau sonore incroyablement bas, un contrôle Bluetooth de l'arrosage et plus de puissance.

La pompe d'irrigation 6500 SilentComfort est la pompe la plus puissante de GARDENA, avec des performances de premier ordre.

Son efficacité énergétique est impressionnante et son niveau sonore est particulièrement bas.

D'une puissance de 1300 watts, il atteint un débit impressionnant de 6500 litres par heure, avec une hauteur de chute de 60 mètres (6 bars), grâce à son système hydraulique performant.

Cette pompe permet de pomper l'eau d'un tonneau de pluie, d'une source d'eau ou d'une citerne souterraine jusqu'à une profondeur de 8 mètres.

Développé en Allemagne, le SilentComfort est exceptionnellement silencieux avec seulement 46 dB de pression sonore à une distance de 5 m, grâce à sa technologie multiphase refroidie à l'eau.

Grâce à cette technologie, aucun ventilateur n'est nécessaire car l'excès de chaleur est dissipé par l'eau.

Cela garantit une efficacité maximale et un niveau de bruit minimal.

Outre la création d'un calendrier d'arrosage, toutes les fonctions, y compris la mise en marche et l'arrêt, sont commandées par les boutons de l'écran LCD rétroéclairé de l'appareil.

Il est doté d'un dispositif de sécurité qui empêche toute utilisation involontaire, par exemple par des enfants.

Grâce à la connexion Bluetooth, la pompe peut être contrôlée jusqu'à 10 mètres de distance et des fonctions supplémentaires sont disponibles.

Par exemple, vous pouvez définir des horaires d'arrosage ou des minuteries, ou programmer un rappel pour le nettoyage du filtre.

L'application vous guide pas à pas dans les instructions et les réglages lorsque vous démarrez la pompe pour la première fois.

En option, le capteur d'humidité du sol (Art. No. 1867-20) peut être connecté.

Cela permet d'optimiser l'alimentation en eau des plantes et d'éviter les gaspillages d'eau.

Le SilentComfort est adapté à une utilisation en extérieur et peut donc rester dehors toute la saison.

Même une pluie prolongée ou une forte humidité, comme le brouillard, n'affectent pas la pompe électrique.

Cela permet une distance courte et efficace jusqu'à la source d'eau. Les pieds en caoutchouc robustes permettent à la pompe submersible de rester stable sur le sol.

La protection contre la marche à sec et la surchauffe de l'eau et du moteur, ainsi que le filtre intégré, empêchent les particules de saleté de pénétrer dans la pompe ou dans les éléments de pulvérisation, ce qui garantit une longue durée de vie.

Grâce à l'utilisation de matériaux de haute qualité, tels que le boîtier du moteur et de l'eau en acier inoxydable et les poignées en aluminium, cette pompe durable a une longue durée de vie.

En utilisant vos réservoirs d'eau tels que les puits, les citernes ou les citernes de pluie, vous économisez de l'eau potable précieuse.

C'est bon pour votre portefeuille et pour l'environnement, surtout pendant les étés secs.

La pompe d'arrosage est équipée d'un joint céramique à double étanchéité et d'un arbre en acier inoxydable entre le système hydraulique et le moteur.

Le raccord du tuyau d'aspiration et les deux sorties, dont l'une est orientable à 180°, sont également en acier inoxydable.

Vous avez la possibilité de contrôler plusieurs applications simultanément.

La grande ouverture de remplissage facilite le remplissage de la pompe et, grâce à la soupape d'assèchement, il est également facile de la vider pour la protéger du gel.

L'option 'direct start' permet d'intégrer la pompe d'arrosage dans le système GARDENA smart.

Pour cela, vous aurez également besoin de l'adaptateur secteur smart (n° art. 19095/19096-20), disponible séparément.

GARDENA offre une garantie de cinq ans sur la pompe d'arrosage de surface 6500 SilentComfort après enregistrement en ligne.