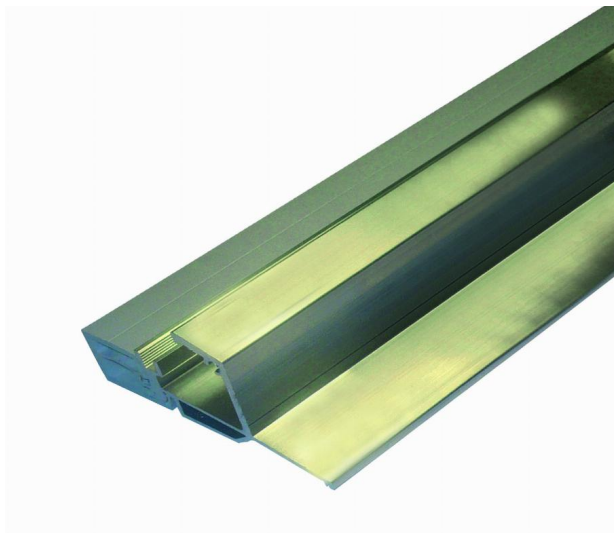


# Seuil pour bois à joint sur dormant BILCOCQ - rupture de pont thermique - 42 x 80 mm - aluminium brut - ISOL56RT



Référence (SKU) : SVA60033

EAN : 3700709409148

Réf. fournisseur : ISOL56RT

## DESCRIPTION

---

Seuil à rupture de pont thermique pour l'étanchéité des parties basses des portes fenêtres bois de 68MM d'épaisseur, joint sur dormant. Finition aluminium brut.