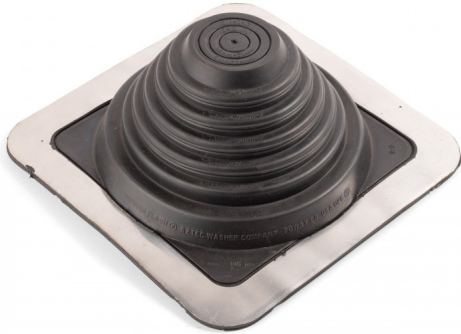


Manchon étanche Master Flash 146 SCCELL-IT pour sortie de toiture - MF-146



Référence (SKU) : SCE00825

EAN : 3553976038128

Réf. fournisseur : MF-146

DESCRIPTION

Manchon d'étanchéité pour les sorties de toiture rondes sur bac acier.

À associer avec la vis ZAMATOP-CR $\varnothing 6.3 \times 22$

Manchon étanche pour conduit rond

MATIÈRE :

Manchon EPDM

Base en aluminium

Caractéristiques :

Résistance aux hautes températures testée en continu : +100°C (+212°F)

Résistance aux hautes températures testée par intermittence : +135°C (+275°F)

Résistance aux basses températures : -55°C (-67°F)

Résistance à l'étirement : 10 Mpa (1450 psi)

Résistance à la compression : 25%

Résistance à l'ozone : 70 heures à 500 pphm

AVANTAGES

Permet l'étanchéité totale des sorties de toiture

S'adapte parfaitement à plusieurs types de conduits

S'adapte à tous les profils de bacs aciers

S'adapte parfaitement aux vibrations et aux mouvements des tuyaux causées par la dilatation

diamètre conduit Référence

0-146 MF-146

69-177 MF-177

101-209 MF-209

121-254 MF-254