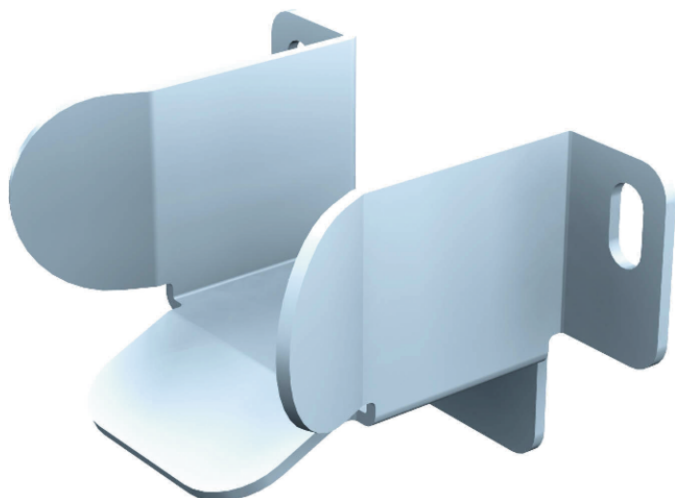


# Guide d'entrée 1060E pour rail 9060 MANTION - 1060E



**Référence (SKU) :** FFA10141

**EAN :** 3660720005296

**Réf. fournisseur :** 1060E

## DESCRIPTION

---

Gamme en AcierPortail ne comportant pas aucun rail au solLe rail tubulaire est soudé ou vissé sous le portailLe portail coulisse sur 2 montures fixées sur un massif béton au sol qui se situe coté refoulement.Avantage : Pas de rail au sol au niveau du passage Pas de risque de dégradation du rail Pas de longrine en béton Pas de déformation du rail suite aux passages des véhicules2 versions S : les montures sont en appui sur le haut ou le bas du rail PAF : les galets sont en contact permettant sur les parties hautes et basses du rail limitant ainsi le jeu au minimum, recommandées pour les portails automatismesGuide d'entrée : 1050 E pour rail 9050 1060 E pour rail 9060 et 10500 PAF 1070 E pour rail 9070 et 10600 PAFMonture avec galets acier montés sur roulements de précision : 9952 S, rail associé 9050 et 9060N/600 acier noir (nous consulter pour des longueurs spéciales) 9978 S rail associé 9070N/600 acier noir longueur 6 m. Renseignements complémentaires et devis sur demande