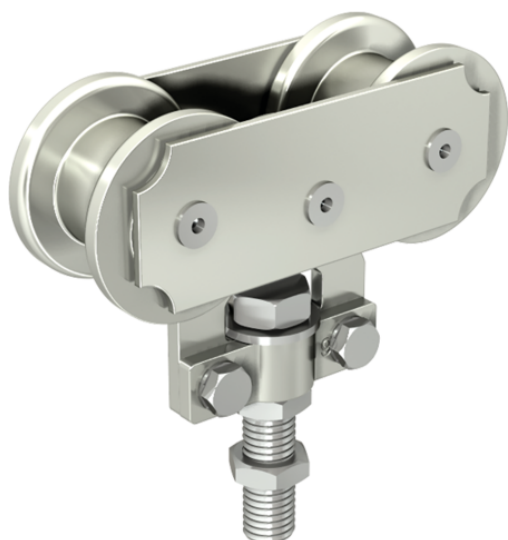


# MONTURE SUR CHANT 265

**angles**  
QUINCAILLERIE



Référence (SKU) : FFA10062

EAN : 3660720002806

Réf. fournisseur : 265

## DESCRIPTION

---

Fonctionnement simple et durable, pour déplacement droit  
Stabilité : les montures sont conçues pour être en contact permanent avec le rail  
Protection électrolytique de toutes les montures  
Montures droite ou col de cygne, avec 2 galets sur cages à rouleaux, galets en acier  
Montages spéciaux : vis d'accrochage plus longue de 70 mm (version L)  
Pour rail tubulaire 62 x 55 mm, Monture 261 et 265, force 150 Kg, Monture réf. 261  
fixation sur plat, support démontable permettant, par retournement, deux positions pour des épaisseurs différentes de panneaux.  
Monture réf. 265 fixation sur chant, et peut recevoir des platines réf. 66, trou Ø M14  
Quincaillerie pour portail à déplacement droit  
Partie haute : rail, patte-équerre, support, manchon, et monture  
Partie basse : rail, guide inférieur, butée, poignée